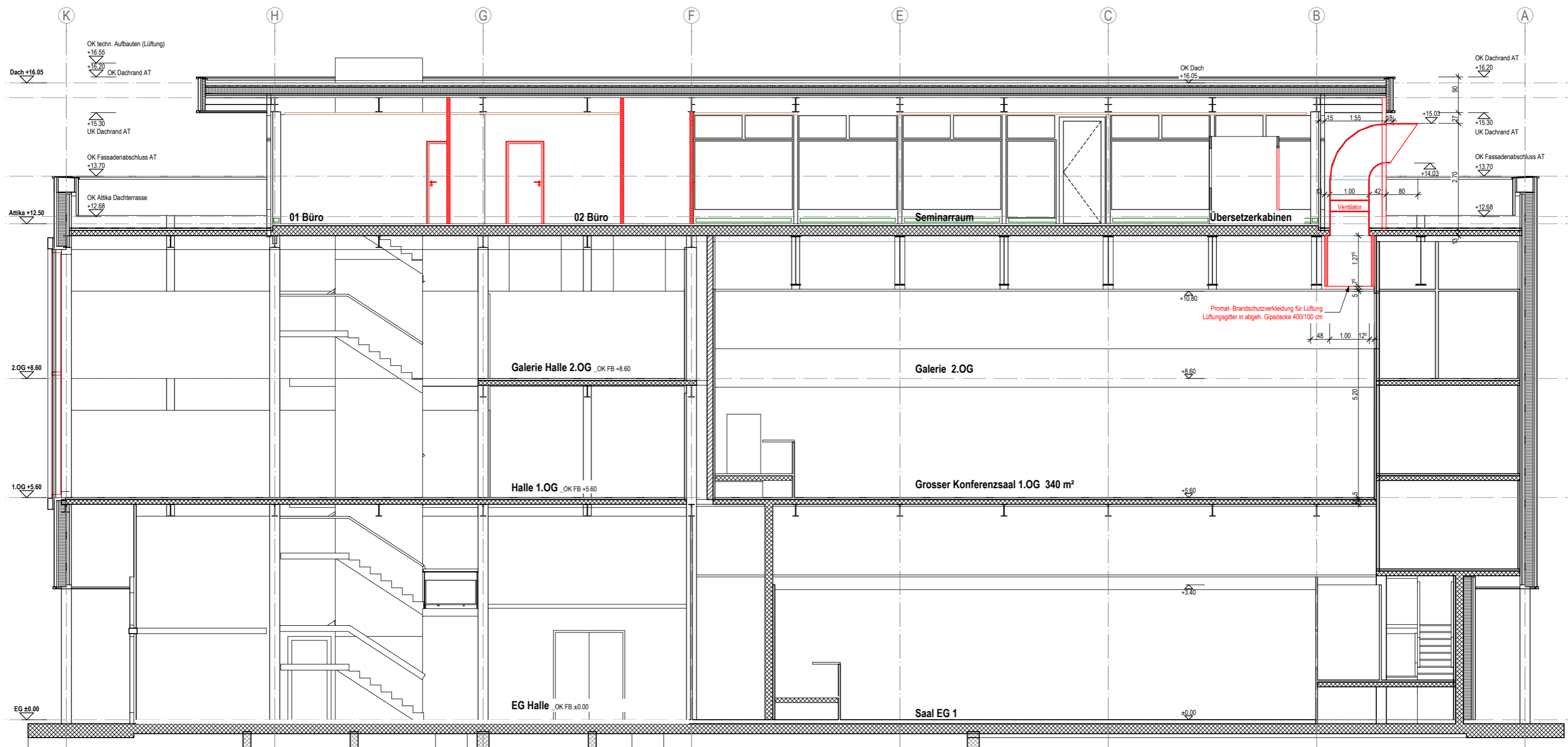


Index:	Datum:	Name:	Vis:	Art der Änderung:
R08	11.02.13	sw		Fluchttreppen gemäss Detail, Fassadenbild Verb.-Bau
R07	05.02.13	sw		Ausbaudetails GR Attika: Wände, Boden, Decke
R08	11.02.13	sw		Deckenraster, Beleuchtung, Wände AT, Fassade Verb.-Bau



0 1 2 5 10 m

Union Postale Universelle - Weltpoststrasse 4 - 3000 Bern 15

reinhardpartner

Architekten und Planer AG - Elfenuweg 73 3006 Bern - T 031 359 31 11 - F 031 359 31 31 - office@reinhardpartner.ch - reinhardpartner.ch

UPU Kongresssaal 'tronc de salles'

Längsschnitt 50

Massstab: 1:100

Gez: sw

Plangr: 42/30

Erstellungsdatum: 03.05.12

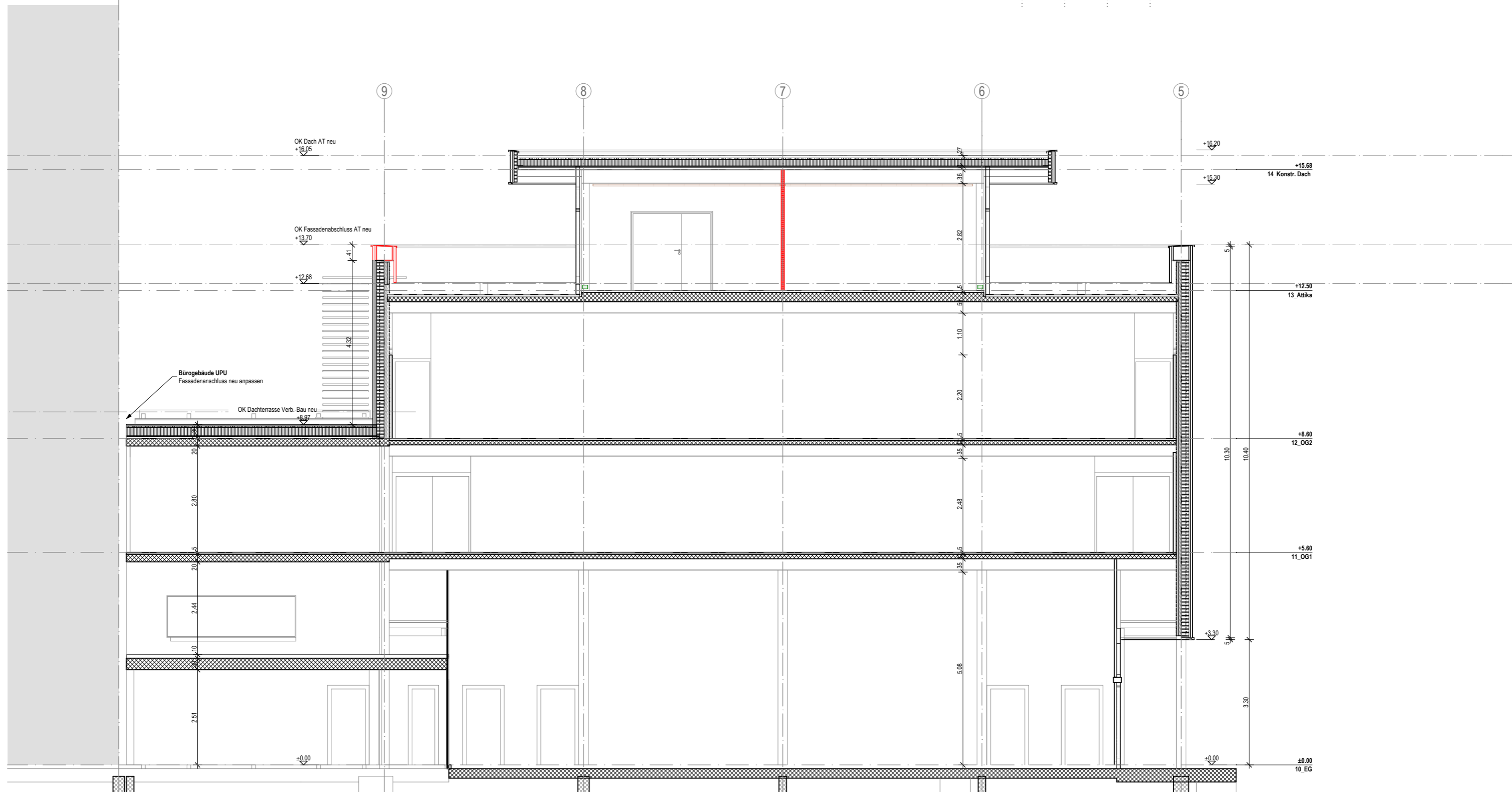
1132.00_A04_S350_R08

Auftrag Projekt Darstellung Format Nummer Index

Druckdatum: 19.02.2013 Revision: 11.02.13

1132 UPU Konferenz_A_R08_130211.pln

Index:	Datum:	Name:	Vis:	Art der Änderung:
R08	11.02.13:	sw		Fluchttreppen gemäss Detail, Fassadenbild Verb.-Bau
R07	05.02.13:	sw		Ausbaudetails GR Attika: Wände, Boden, Decke
R08	11.02.13:	sw		Deckenraster, Beleuchtung, Wände AT, Fassade Verb.-Bau



0 1 2 5 10 m

Union Postale Universelle - Weltpoststrasse 4 - 3000 Bern 15

reinhardpartner

Architekten und Planer AG - Elfenuweg 73 3006 Bern - T 031 359 31 11 - F 031 359 31 31 - office@reinhardpartner.ch - reinhardpartner.ch

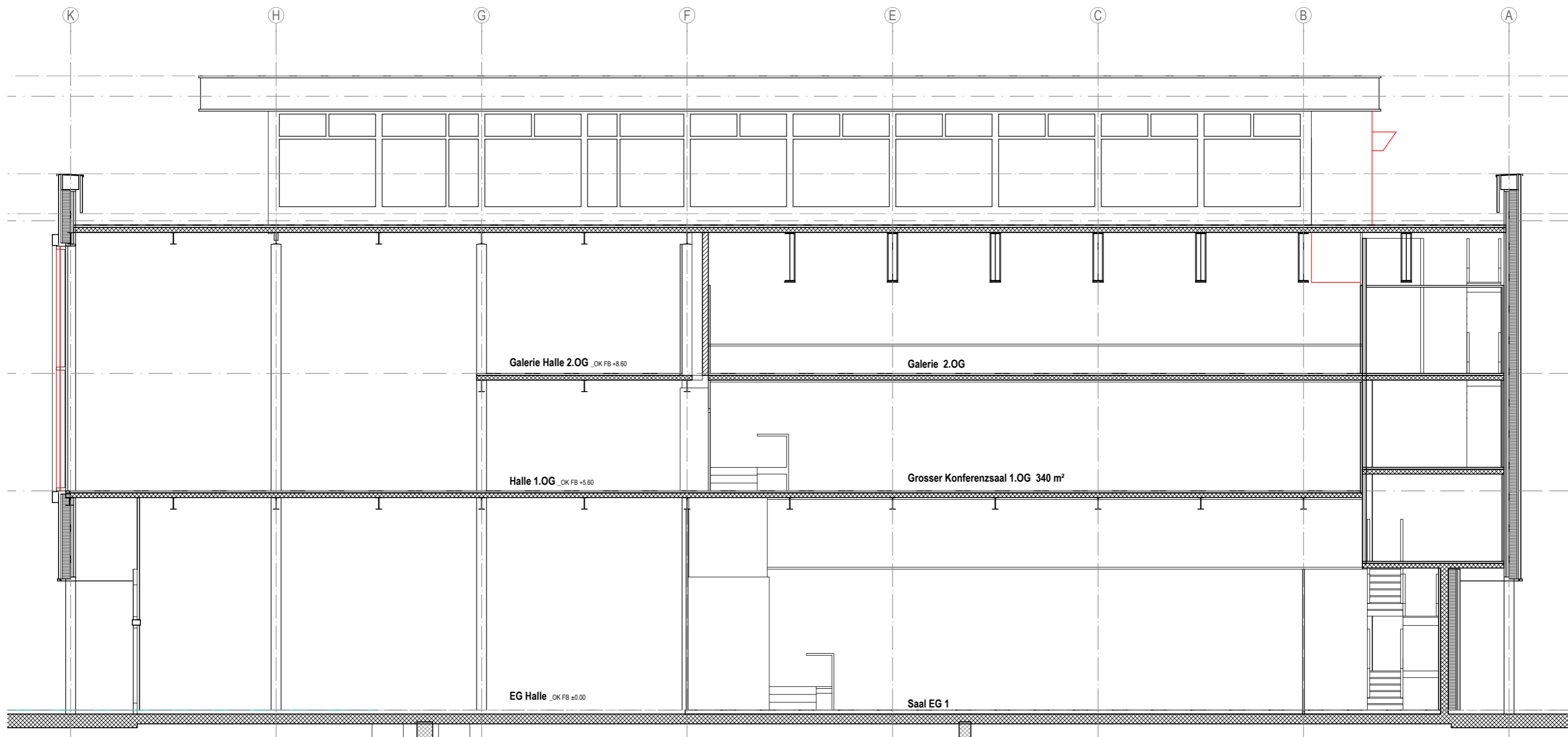
UPU Kongressaal 'tronc de salles'

Querschnitt 51

1132.00_A04_S351_R08

Masstab: 1:100 Gez: sw Auftrag_Projekt_Darstellung_Format_Nummer_Index
 Plangr: 42/30 Erstellungsdatum: 03.05.12 Druckdatum: 19.02.2013 Revision: 11.02.13
 1132 UPU Konferenz_A_R08_130211.pln

Index:	Datum:	Name:	Vis:	Art der Änderung:
R08	11.02.13	sw		Fluchttreppen gemäss Detail, Fassadenbild Verb.-Bau
R07	05.02.13	sw		Ausbaudetails GR Attika: Wände, Boden, Decke
R08	11.02.13	sw		Deckenraster, Beleuchtung, Wände AT, Fassade Verb.-Bau



0 1 2 5 10 m

Union Postale Universelle - Weltpoststrasse 4 - 3000 Bern 15

reinhardpartner

Architekten und Planer AG - Elfenaueweg 73 3006 Bern - T 031 359 31 11 - F 031 359 31 31 - office@reinhardpartner.ch - reinhardpartner.ch

UPU Kongresssaal 'tronc de salles'

Längsschnitt 53

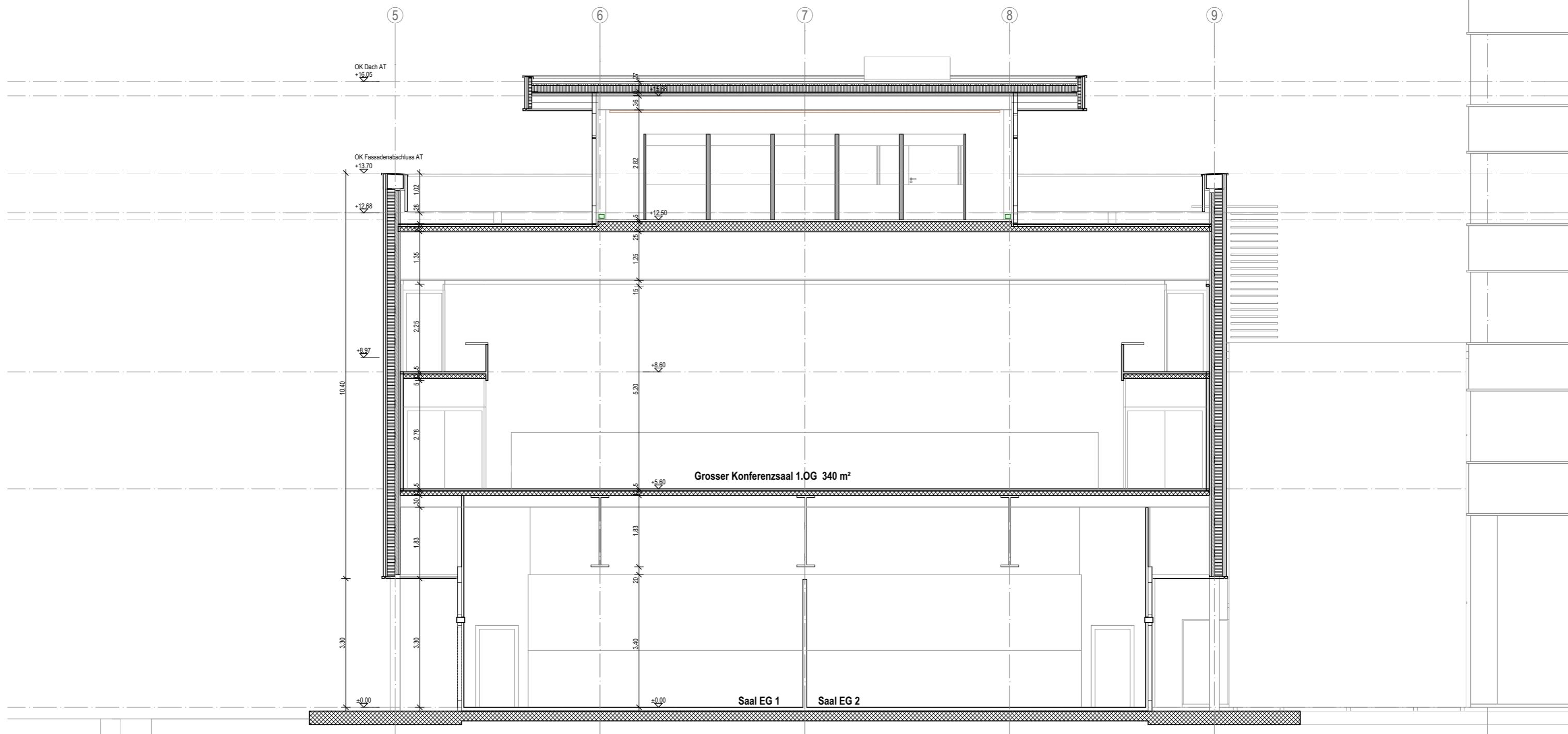
Massstab: 1:100
Plangr: 42/30

Gez: sw
Erstellungsdatum: 03.05.12

1132.00_A04_S352_R08

Auftrag Projekt Darstellung Format Nummer Index
Druckdatum: 19.02.2013 Revision: 11.02.13
1132 UPU Konferenz_A_R08_130211.pln

Index:	Datum:	Name:	Vis:	Art der Änderung:
R08	11.02.13	sw		Fluchttreppen gemäss Detail, Fassadenbild Verb.-Bau
R07	05.02.13	sw		Ausbaudetails GR Attika: Wände, Boden, Decke
R08	11.02.13	sw		Deckenraster, Beleuchtung, Wände AT, Fassade Verb.-Bau



Union Postale Universelle - Weltpoststrasse 4 - 3000 Bern 15

reinhardpartner

Architekten und Planer AG - Elfenuweg 73 3006 Bern - T 031 359 31 11 - F 031 359 31 31 - office@reinhardpartner.ch - reinhardpartner.ch

UPU Kongresssaal 'tronc de salles'

Querschnitt 57

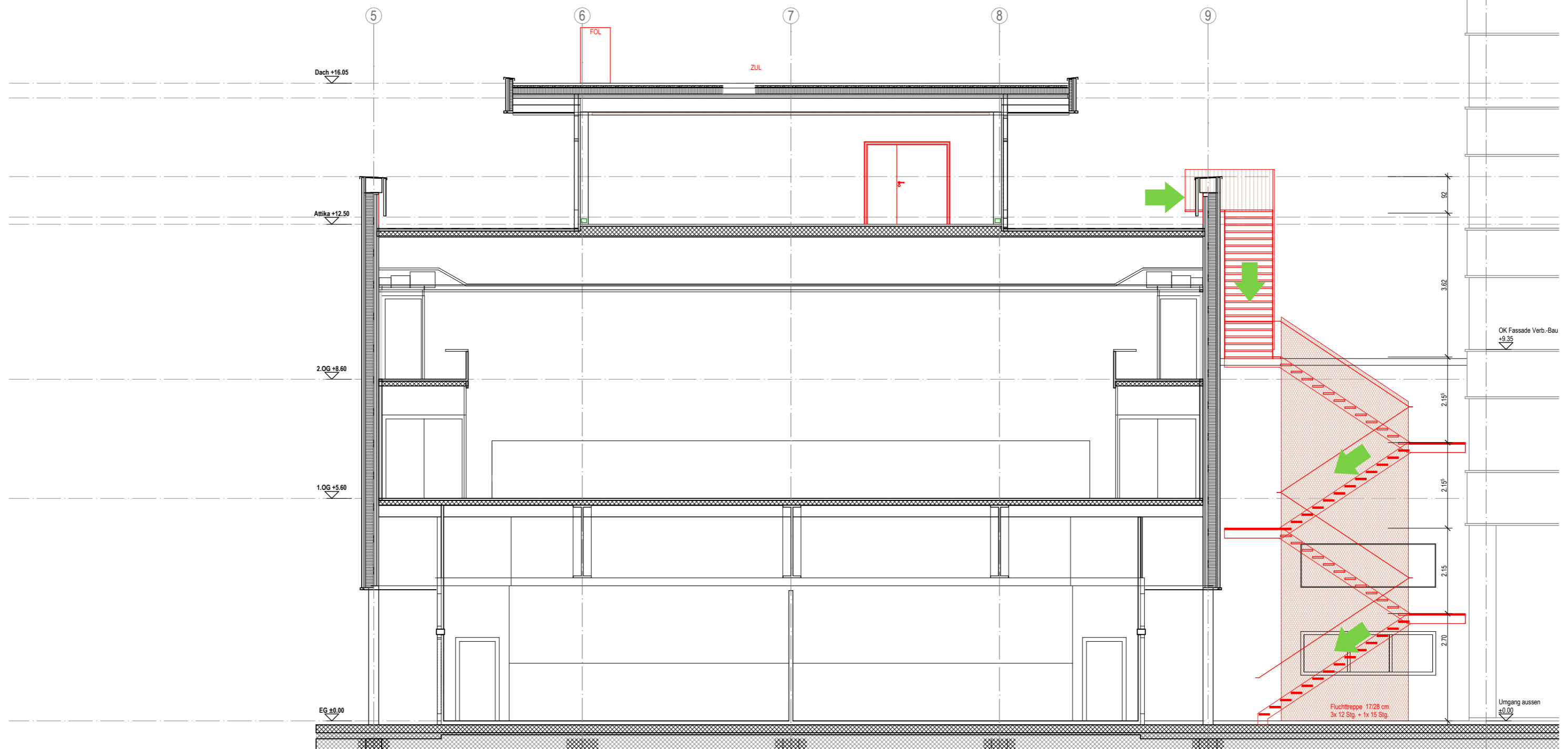
Massstab: **1:100**
Plangr: **42/30**

Gez: **sw**
Erstellungsdatum: **03.05.12**

1132.00_A04_S353_R08

Auftrag_Projekt_Darstellung_Format_Nummer_Index
Druckdatum: **19.02.2013** Revision: **11.02.13**
1132 UPU Konferenz_A_R08_130211.pln

Index:	Datum:	Name:	Vis:	Art der Änderung:
R08	11.02.13	sw		Fluchttreppen gemäss Detail, Fassadenbild Verb.-Bau
R07	05.02.13	sw		Ausbaudetails GR Attika: Wände, Boden, Decke
R08	11.02.13	sw		Deckenraster, Beleuchtung, Wände AT, Fassade Verb.-Bau



0 1 2 5 10 m

Union Postale Universelle - Weltpoststrasse 4 - 3000 Bern 15

reinhardpartner

Architekten und Planer AG - Elfenuweg 73 3006 Bern - T 031 359 31 11 - F 031 359 31 31 - office@reinhardpartner.ch - reinhardpartner.ch

UPU Kongressaal 'tronc de salles'

Querschnitt 52

Massstab: 1:100
Plangr: 42/30

Gez: sw
Erstellungsdatum: 03.05.12

1132.00_A04_S354

R08

Auftrag Projekt Darstellung Format Nummer Index
Druckdatum: 19.02.2013 Revision: 11.02.13
1132 UPU Konferenz_A_R08_130211.pln