

ВПС НА МЕСТАХ

БЕРН, 2023



ВПС
ВСЕМИРНЫЙ
ПОЧТОВЫЙ
СОЮЗ

История присутствия ВПС на местах

Присутствие ВПС на местах с целью оказания технической помощи было изначально утверждено Вашингтонским конгрессом в 1989 ~~году~~ и привело к назначению в 1991 г. двух региональных советников в Африке, одного в Латинской Америке и Карибском бассейне, двух в Азиатско-Тихоокеанском регионе и одного в арабских странах.

На протяжении многих лет присутствие ВПС на местах оставалось основным методом работы, направленной на удовлетворение конкретных потребностей каждой страны и решения все более сложных технических проблем, с которыми сталкиваются участники почтового сектора.

came format of years

От Вашингтона (1989) до Абиджана (2021)

Создание 6 отделений на местах*2 в Африке

- 1 в Латинской Америке и Карибском бассейне
- 2 в Азиатско-Тихоокеанском регионе в арабских странах

Закрытие 1 отделения в Азиатско-Тихоокеанском регионе

- Упразднение 7 РКП
- Прием 15 экспертов проектов на местах
- Открытие 8 дополнительных отделений

1991

1994

1999

2008

2022

X 2 дополнительных отделений:

- 1 в Карибском регионе
- 1 в Центральной и Восточной Европе

- Отказ от региональных советников
- Назначение 7 региональных координаторов проектов

but list

Текущее положение дел

В 2022 г. подход к присутствию на местах, принятый на период 2022-2025 гг. после конгресса в Абиджане, направлен на создание восьми новых региональных отделений, число которых, таким образом, увеличится с 7 до 15

↘ *one word*

АФРИКА	АРАБСКИЕ СТРАНЫ	АЗИАТСКО-ТИХО-ОКЕАНСКИЙ РЕГИОН	ЕВРОПА И СНГ	ЛАТИНСКАЯ АМЕРИКА И КАРИБСКИЙ БАССЕЙН
Бенин	Египет	Фиджи	Грузия	Барбадос
Камерун	Катар	Индия	Турция	Сент-Люсия
Танзания		Таиланд		Уругвай
Зимбабве				
		Сент-Люсия Барбадос	Грузия Турция Египет Катар Берин Камерун	Индия Фиджи Танзания (Объединенная Респ.) Фиджи
		Уругвай	Зимбабве	

Локализация региональных отделений ВПС

Наши действия

Роль отделений ВПС на местах заключается в следующем:

Содействовать планированию и разработке проектов технической помощи

we dot (punctuation)

Отслеживать и контролировать деятельность, осуществляемую на местах

we dot (punctuation)

Оказывать помощь наименее развитым странам и странам, находящимся в чрезвычайных ситуациях, в разработке национальных проектов и получении доступа к финансированию со стороны ВПС и его партнеров.

Организовывать региональные/национальные мероприятия и готовить отчеты об оценке.

The acronym MB should be explained:

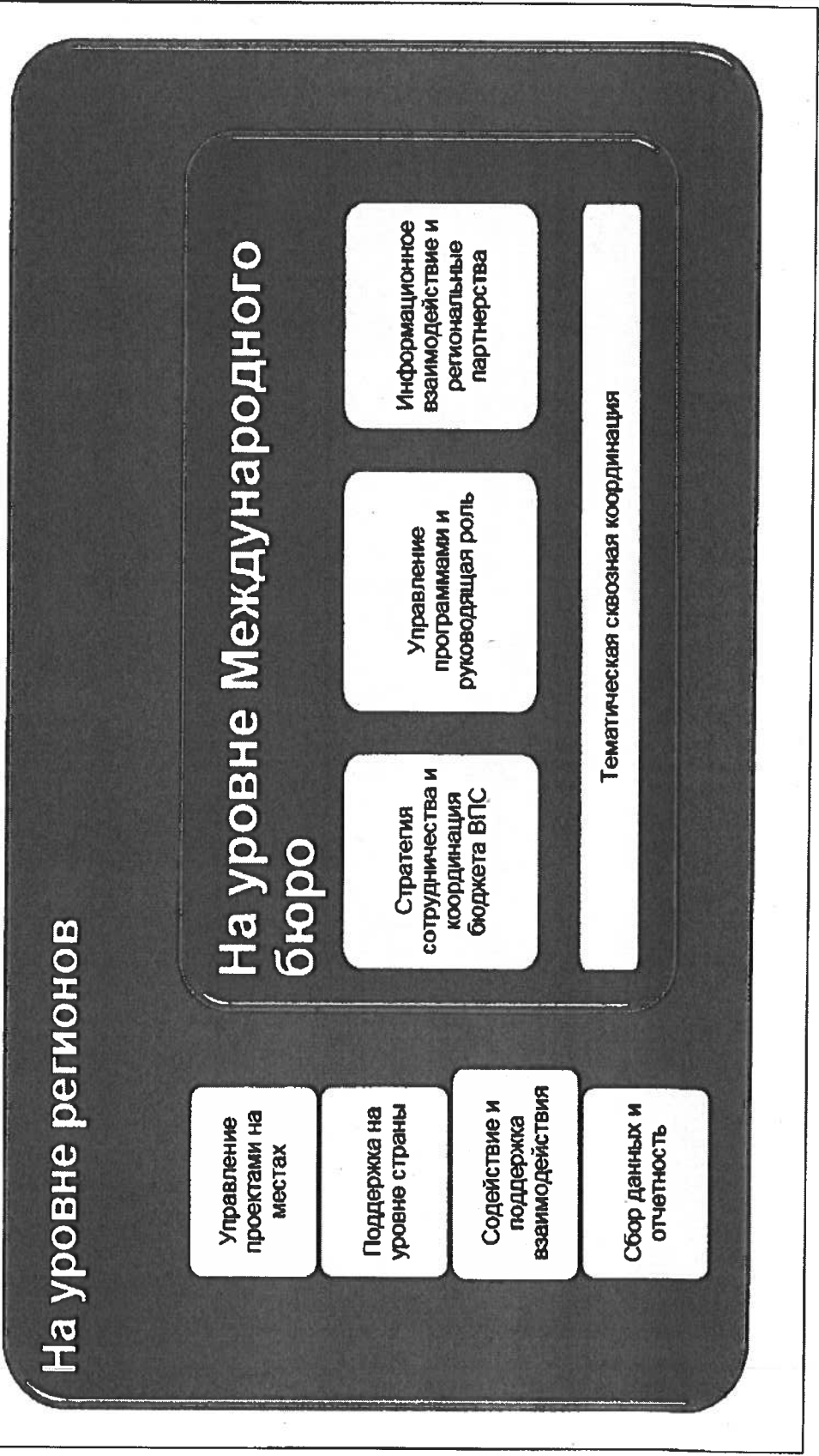
Содействовать координации деятельности МБ на местах и поддерживать связь с региональными и национальными партнерами.

Меморандум Ротариус Бюро (МБ)

Собирать и отслеживать данные в SIGA, инструменте управления проектами Дирекции по развитию и сотрудничеству.

Осуществлять ведение списка потенциальных партнеров ВПС по развитию почтовой связи в регионах.

Структурно-функциональная основа



ОСНОВНЫЕ НАПРАВЛЕНИЯ ДЕЯТЕЛЬНОСТИ ВПС НА МЕСТАХ

Улучшение качества доставки ДОСТАВКИ НО

Улучшение качества доставки является направлением деятельности, которое охватывает все области технической помощи ВПС назначенным операторам (НО)

Основное внимание уделяется соблюдению международных стандартов эксплуатации, интеграции надежной логистической цепочки и совершенствованию сбора и передачи информации.

10 связанных проектов, реализуемых в этой области :

Эксплуатационная
готовность к электронной
коммерции (ORE-3)

Электронное предварительное
информирование (EAD)

Оплата и окончательные расходы

Почтовая безопасность

Почтовая политика и почтовое регулирование

Оказание поддержки министерствам и регулирующим органам в разработке национальных почтовых планов и политики, взаимодействию с государственными субъектами для пропаганды предоставления государственных услуг через почтовую сеть, а также увеличения государственных инвестиций в этот сектор.

интернет
12 связанных проектов в области:

Национальные планы / политика в области почты

Информационно-разъяснительная работа

Отображение данных почтовых регулирующих органов

Комплексное развитие почтовой связи

Устойчивость почтовой связи и экстренная помощь

Для помощи в восстановлении почтового обслуживания в странах, пострадавших от стихийных бедствий и находящихся в неблагоприятных условиях.

Управление рисками
стихийных бедствий

Почтовые чрезвычайные
ситуации

Чрезвычайный фонд
солидарности

Готовность к стихийным
бедствиям

Наращивание потенциала

МБ расширяет свои усилия по предоставлению обучения в различных областях для стран-членов с постоянной оптимизацией платформы электронного обучения ВПС (Trainpost)

МБ также создало 7 региональных учебных центров во всех регионах.

Trainpost
UPU-trainpost.com

**Региональные центры
обучения**

Подготовка инструкторов

Индивидуальная подготовка

Региональные партнеры и Страны-члены-доноры

Деятельность ВПС на местах поддерживается региональными заинтересованными сторонами и странами-членами-донорами путем совместного финансирования мероприятий, предоставления технических экспертов и материально-технической поддержки со стороны стран, которые принимали у себя региональные мероприятия.

МБ подписало соглашения о сотрудничестве и меморандумы о взаимопонимании (МОВ) во всех регионах, тем самым укрепив ключевые партнерские отношения в целях успешного осуществления деятельности ВПС на местах.

Региональные союзы и другие стратегические партнеры и участники проектов ВПС в области сотрудничества сыграли решающую роль в реализации нового комплексного подхода ВПС к сотрудничеству и развитию. Они также полностью поддержали новый глобальный подход, позволяющий обеспечить прямую связь между региональными планами развития и собственными инициативами, что позволило укрепить совместные действия и избежать фрагментации или дублирования работы.

Региональные контакты ВПС

Регион Африки

<p>Координатор: г-н Амаду АМАДУ Email: africa@uru.int Tel: +41 31 350 32 50</p>	<p>Эксперты проектов на местах</p>	
<p><i>nom de famille laisser 1^{er} lettre en majuscule P/Tous</i></p>	<p>1. г-жа Эрика Бета Региональное отделение ВПС, Зимбабве Email: erica.beta@uru.int</p>	<p>2. г-н Нуно Бетанкур Виртуальный офис ВПС для португалоязычных стран Email: nuno.bettencourt@uru.int</p>
	<p>3. г-н Парфе Ричард Битома Региональное отделение ВПС, Камерун Email: parfait.bitoma@uru.int</p>	<p>4. г-н Эрик Контайон Региональное отделение ВПС, Бенин Email: eric.contayon@uru.int</p>
	<p>5. г-н Хоуп Эндрю Нгудо Региональное отделение ВПС, Танзания Email: tumainiandrew.nguto@uru.int</p>	

Азиатско-Тихоокеанский регион

<p>Координатор: Тхакур Субхаш СИНХА Email: asiapacific@uru.int Tel: +41 31 350 31 64</p>	<p>Эксперты проектов на местах</p>	
<p><i>Ajouter partout M. ou Mme</i></p>	<p>1. г-жа Тапани Амаринрат Региональное отделение ВПС, Таиланд Email: thapanee.amarinrat@uru.int</p>	<p>2. г-н Эндрю Люнамель Региональное отделение ВПС, Фиджи Email: andrew.liunamel@uru.int</p>
	<p>3. г-н Гаурав Кумар Саини Региональное отделение ВПС, Индия Email: gaurav.saini@uru.int</p>	

Арабский регион

Эксперты проектов на местах

Координатор: Хашим Эльхадж Email: arabregion@upu.int Tel: +41 31 350 32 21	1. Г-н Эль Моктар Чадли Региональное отделение ВПС, Египет Email: elmoctar.chadli@upu.int	2. Г-жа Айша Абдулмалик Аль-Обайдли Региональное отделение ВПС, Катар Email: arabregion@upu.int
---	--	--

Карибский регион

Эксперты проектов на местах

Координатор: ^{Николас} Нишья Билхото Email: caribbean@upu.int Tel.: +41 31 350 32 25	1. Г-н Крейг Брэтуэйт Региональное отделение ВПС, Барбадос Email: craig.brathwaite@upu.int	2. Вакантная позиция Региональное отделение ВПС, Сент-Люсия
--	---	---

Регион Европы и СНГ

Эксперты проектов на местах

Координатор: ^{Николас} Нишья Билхото Email: europecis@upu.int Tel.: +41 31 350 32 25	1. Г-жа Кетеван Алексидзе Региональное отделение ВПС, Грузия Email: ketevan.aleksidze@upu.int	2. Г-жа Назмие Ордукая Региональное отделение ВПС, Турция Email: europecis@upu.int
--	--	---

Регион Латинской Америки

Эксперты проектов на местах

Координатор: ^{Николас} Нишья Билхото Email: latinamerica@upu.int Tel: +41 31 350 32 25	1. Г-н Даниэль Солер Региональное отделение ВПС, Уругвай Email: daniel.soler@upu.int
--	---



UNION POSTALE UNIVERSELLE

Bureau international
Wellpoststrasse 4
3015 BERNE
SUISSE

Tel. +41 31 350 31 11
www.upu.int